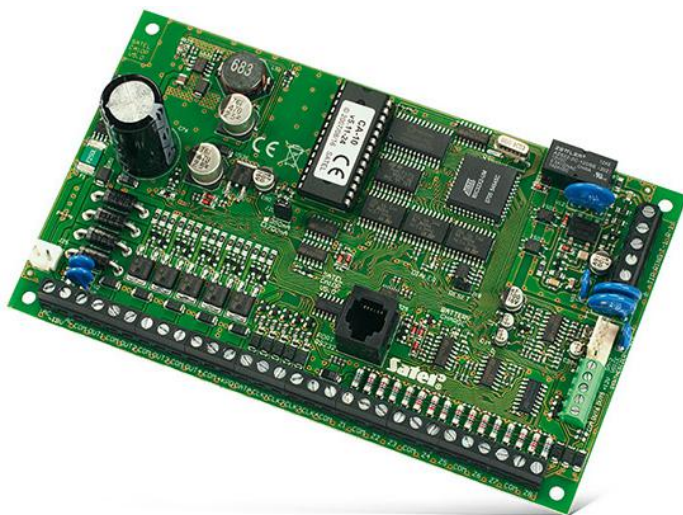


# CA-10 P

## CENTRAL DE ALARMA

La central **CA-10** está diseñada para la supervisión de zonas reducidas dónde no será necesaria una ampliación posterior del sistema. Puede cooperar con módulos externos de comunicación GSM/GPRS.

- hasta 16 entradas
  - selección de configuraciones: NO, NC, EOL, 2EOL/NO y 2EOL/NC
  - selección de tipos de reacciones
  - control de presencia y funcionamiento correcto de los sensores
- 6 salidas programables
- 4 zonas
- puerto RS-232 (toma RJ)
- comunicador telefónico
- control del sistema:
  - manipulador LCD o LED
  - teléfono (si está instalado el módulo **MST-1**)
- programación de configuraciones de la central:
  - localmente (manipulador LCD/LED o PC conectado al puerto RS-232)
  - a distancia (PC que se comunica a través de un módem)
- contraseñas:
  - hasta 4 contraseñas del administrador (1 contraseña para cada zona)
  - en total hasta 28 contraseñas del resto de usuarios (hasta 12 en cada zona)
  - 1 contraseña de servicio
  - opción de definición de autorizaciones que, para las contraseñas, determinan el ámbito del acceso al sistema
- 4 timers
- memoria de eventos (memorización hasta 255 eventos)
- función de impresión de eventos
- monitorización en el formato Contact ID y en múltiples formatos más:
  - 2 números de las estaciones de monitorización
- notificación:
  - 8 números de teléfono
  - 1 mensaje por voz
  - 4 mensajes textuales
- atención al teléfono e información sobre el estado del sistema
- análisis avanzado de la señal de la central telefónica:
  - reconocimiento de señales telefónicas conformes con la norma TBR 21
  - repetición inteligente de la prueba para la transmisión de datos
  - algoritmo programable de procedimiento de la central
- módem interno 300 bps
- diagnóstico automático de los elementos fundamentales del sistema
- alimentador de impulsos



## DATOS TÉCNICOS

Tensión del alimentador de la central ( $\pm 10\%$ )	12 V DC
Capacidad de salidas programables de baja corriente	50 mA
Capacidad de salidas programables de alta corriente ( $\pm 10\%$ )	2200 mA
Rendimiento de corriente del alimentador	2 A
Dimensiones de la pletina electrónica	173 x 102 mm
Rango de temperaturas de trabajo	-10...+55 °C
Tensión de alimentación de la placa principal ( $\pm 15\%$ )	18 V AC, 50-60 Hz